



ประกาศจังหวัดนครศรีธรรมราช
เรื่อง การจัดประโยชน์ให้เช่าที่ดินวัดโหนด (ร้าง)
ตำบลโมคลาน อำเภอท่าศาลา จังหวัดนครศรีธรรมราช

ด้วยจังหวัดนครศรีธรรมราช ได้รับคำร้องจากผู้ใช้ประโยชน์ที่ดินวัดโหนด (ร้าง) ตำบลโมคลาน อำเภอท่าศาลา จังหวัดนครศรีธรรมราช ตามหลักฐาน โฉนดที่ดินเลขที่ ๖๖๑๘๑ แจ้งความประสงค์ขอเช่าที่ดินวัดโหนด (ร้าง) เนื้อที่ทั้งหมดประมาณ ๑ ไร่ ๓ งาน ๒๐.๘๐ ตารางวา เพื่อปลูกบ้านอยู่อาศัย ตามแผนผังรวมผู้เช่าแสดงเขตการใช้ประโยชน์วัดโหนด (ร้าง) ตำบลโมคลาน อำเภอท่าศาลา จังหวัดนครศรีธรรมราช จำนวน ๙ แปลง แนบท้ายประกาศนี้

ฉะนั้น หากผู้ใดมีสิทธิเกี่ยวข้องกับที่ดินแปลงดังกล่าว โดยมีหลักฐานตามกฎหมายให้ยื่นหนังสือคัดค้านได้ที่สำนักงานพระพุทธศาสนาจังหวัดนครศรีธรรมราช ถนนราชดำเนิน ตำบลในเมือง อำเภอเมืองนครศรีธรรมราช จังหวัดนครศรีธรรมราช ภายใน ๓๐ วัน นับตั้งแต่วันที่ประกาศนี้ หากครบกำหนด ไม่มีผู้ใดคัดค้านทางราชการจะพิจารณาดำเนินการในส่วนที่เกี่ยวข้อง ต่อไป

ประกาศ ณ วันที่ ๒๗ ตุลาคม พ.ศ. ๒๕๖๖

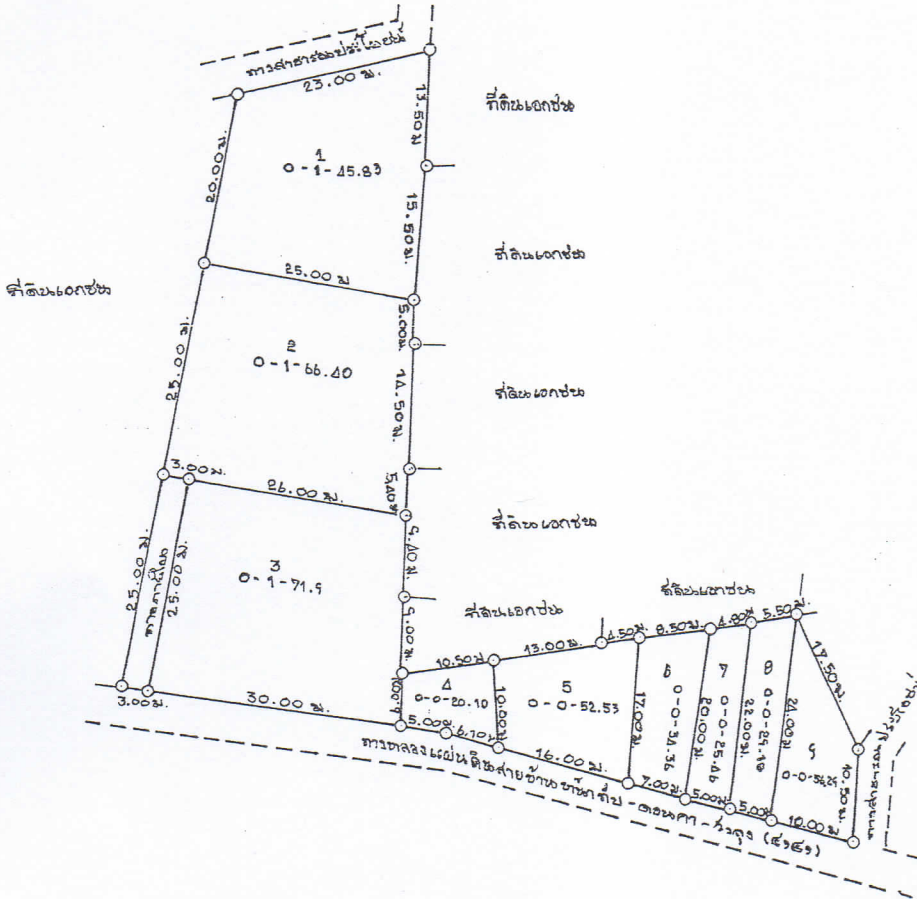
(นางพัทยา ทองเสถียร)

ผู้อำนวยการสำนักงานพระพุทธศาสนาจังหวัด ปฏิบัติราชการแทน
ผู้ว่าราชการจังหวัดนครศรีธรรมราช

รายละเอียดผู้เช่าแบบทำยประกาศจังหวัดนครศรีธรรมราช
 วัดโหนด (ร้าง) ตำบลโมคลาน อำเภอท่าศาลา จังหวัดนครศรีธรรมราช
 โฉนดที่ดินเลขที่ ๖๖๑๘๑
 เนื้อที่ ๑ ไร่ ๓ งาน ๒๐.๘๐ ตารางวา

แปลงแยกที่	รายชื่อผู้ใช้ประโยชน์	วัตถุประสงค์การเช่า	เนื้อที่ที่เช่า		
			ไร่	งาน	ตารางวา
๑.	น.ส.กัญฐิกา สันเสมศรี	ปลูกบ้านอยู่อาศัย	-	๑	๔๕.๘๓
๒.	น.ส.กิระตา สันเสมศรี	ปลูกบ้านอยู่อาศัย	-	๑	๖๖.๔๐
๓.	นายศักรินทร์ สันเสมศรี	ปลูกบ้านอยู่อาศัย	-	๑	๗๑.๙
๔.	นายสุชาติ สนธิรักษ์	ปลูกบ้านอยู่อาศัย	-	-	๒๐.๑๐
๕.	น.ส.วิไล โต๊ะมุดอ	ปลูกบ้านอยู่อาศัย	-	-	๕๒.๕๓
๖.	นายสมพร โต๊ะมุดอ	ปลูกบ้านอยู่อาศัย	-	-	๓๔.๓๖
๗.	นายยุโสภ โต๊ะมุดอ	ปลูกบ้านอยู่อาศัย	-	-	๒๕.๔๖
๘.	นายสุรเชษฐ์ สอนงักดี	ปลูกบ้านอยู่อาศัย	-	-	๒๙.๑๘
๙.	นางนิตยา เขียวเต็จ	ปลูกบ้านอยู่อาศัย	-	-	๕๖.๒๙
๕	ทางภายใน		-	-	๑๘.๗๕
รวมเนื้อที่ทั้งหมด			๑	๑	๔๑.๖๐

แผนผังรวมผู้เช่า
แสดงเขตการใช้ประโยชน์ที่ดิน (ร่าง)
หมู่ที่ ๑ ตำบลโมคลาน อำเภอท่าศาลา จังหวัดนครศรีธรรมราช
หนังสือสำคัญสำหรับที่ดิน โฉนดที่ดินเลขที่..๖๖๔๑..เลขที่ดิน..๓๔๑..ระวางหมายเลข 4926 II 0050 - 4
เนื้อที่ประมาณ ๑ ไร่ ๓ งาน ๒๐.๘๐ ตารางวา
รังวัดเมื่อวันที่ ๑๔-๑๙ เดือน กันยายน ๒๕๖๖
มาตราส่วน ๑: ๕๐๐



สำนักงานพระพุทธศาสนาจังหวัดนครศรีธรรมราช

ลงชื่อ.....ผู้รังวัดผู้คำนวณ
(นายเขาวลิต บัวเขียน)
นายช่างสำรวจ

ลงชื่อ.....ผู้รังวัด
(นายบรรพต บุญชุม)
เจ้าหน้าที่จัดผลประโยชน์

ลงชื่อ.....ผู้ตรวจ
(นายพรภวิชัย จินดาแก้ว)
นักวิชาการศาสนาชำนาญการ

ลงชื่อ.....ผู้อนุมัติ

(นางนงนุช มาลาอภิสวัสดิ์)
ผู้อนุมัติสำนักงานพระพุทธศาสนาจังหวัดนครศรีธรรมราช
ผู้ว่าราชการจังหวัดนครศรีธรรมราช

แปลงแยกที่	รายชื่อผู้ใช้ประโยชน์	เนื้อที่		
		ไร่	งาน	ตารางวา
1	นางสาวกัญจิกา สันเสมศรี	0	1	45.83
2	นางสาวกฤษดา สันเสมศรี	0	1	66.40
3	นายศศิกรินทร์ สันเสมศรี	0	1	71.9
4	นายสุชาติ สนธิรักษ์	0	0	20.10
5	นางสาววิไลย ไต้ะมุดอ	0	0	52.53
6	นายสมพร ไต้ะมุดอ	0	0	34.36
7	นายสุเสบ ไต้ะมุดอ	0	0	25.46
8	นายสุรเชษฐ์ สอนองักดิ์	0	0	29.18
9	นางนิตยา เขียวเต็ง	0	0	56.29
10	ทางภายใน	0	0	18.75
	รวม	1	3	20.8

สำนักงานพระพุทธศาสนาจังหวัดนครศรีธรรมราช