



ประกาศจังหวัดนครศรีธรรมราช
เรื่อง การจัดประโยชน์ให้เช่าที่ดินวัดกลาง (ร้าง)
ตำบลโมคลาน อำเภอท่าศาลา จังหวัดนครศรีธรรมราช

ด้วยจังหวัดนครศรีธรรมราช ได้รับคำร้องจากผู้ใช้ประโยชน์ที่ดินวัดกลาง (ร้าง) ตำบลโมคลาน อำเภอท่าศาลา จังหวัดนครศรีธรรมราช ตามหลักฐาน โฉนดที่ดินเลขที่ ๖๗๓๐๗ แจ้งความประสงค์ขอเช่าที่ดินวัดกลาง (ร้าง) เนื้อที่ทั้งหมดประมาณ ๑ ไร่ ๑ งาน ๔๑.๖๐ ตารางวา เพื่อปลูกบ้านอยู่อาศัยและทำสวนตามแผนผังรวมผู้เช่าแสดงเขตการใช้ประโยชน์วัดกลาง (ร้าง) ตำบลโมคลาน อำเภอท่าศาลา จังหวัดนครศรีธรรมราช จำนวน ๔ แปลง แนบท้ายประกาศนี้

ฉะนั้น หากผู้ใดมีสิทธิเกี่ยวข้องกับที่ดินแปลงดังกล่าว โดยมีหลักฐานตามกฎหมายให้ยื่นหนังสือคัดค้านได้ที่สำนักงานพระพุทธศาสนาจังหวัดนครศรีธรรมราช ถนนราชดำเนิน ตำบลในเมือง อำเภอเมืองนครศรีธรรมราช จังหวัดนครศรีธรรมราช ภายใน ๓๐ วัน นับตั้งแต่วันที่ประกาศนี้ หากครบกำหนดไม่มีผู้ใดคัดค้านทางราชการจะพิจารณาดำเนินการในส่วนที่เกี่ยวข้อง ต่อไป

ประกาศ ณ วันที่ ๗๑ ตุลาคม พ.ศ. ๒๕๖๖

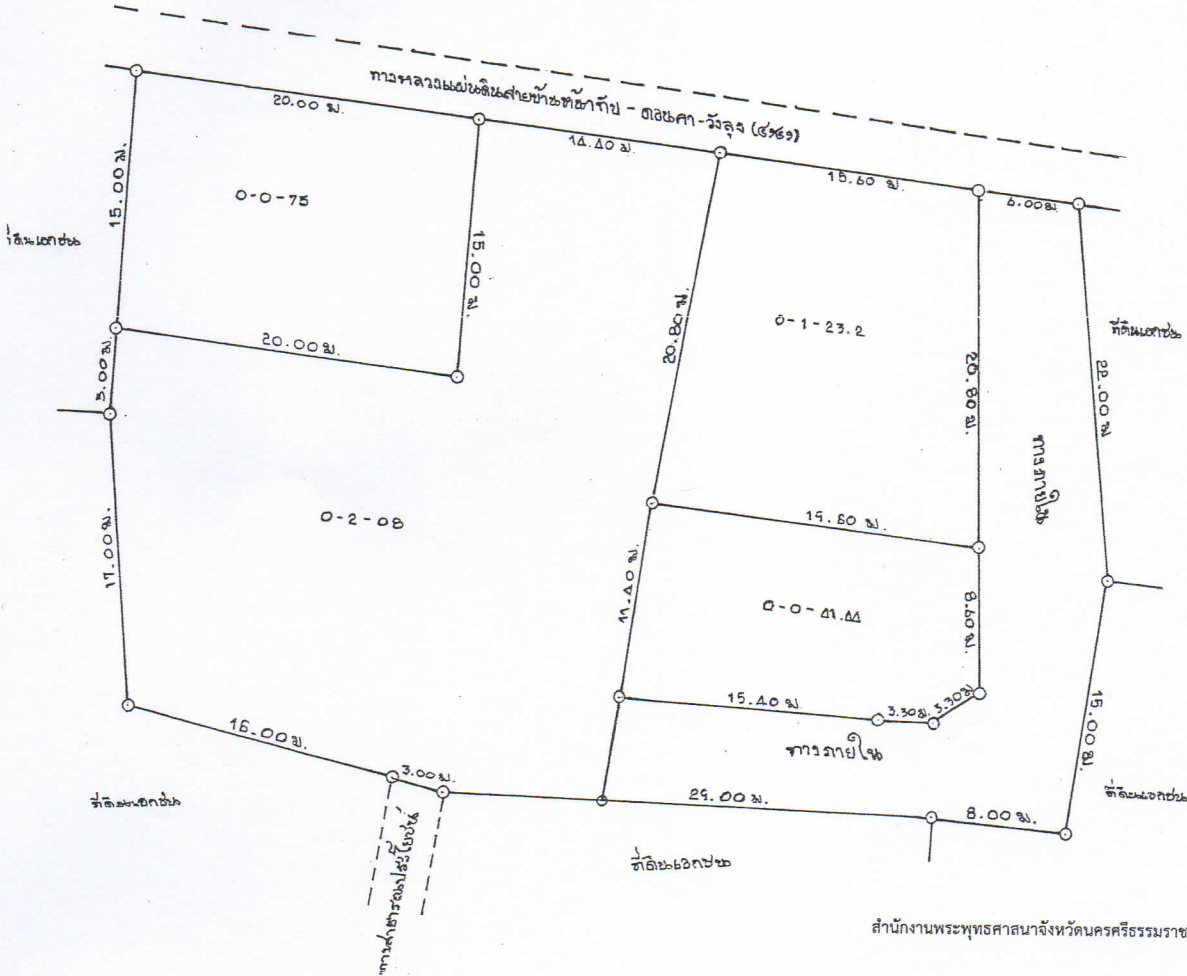
(นางพัทยา ทองเสถียร)

ผู้อำนวยการสำนักงานพระพุทธศาสนาจังหวัด ปฏิบัติราชการแทน
ผู้ว่าราชการจังหวัดนครศรีธรรมราช

รายละเอียดผู้เช่าแบบท้ายประกาศจังหวัดนครศรีธรรมราช
 วัดกลาง (ร้าง) ตำบลโมคลาน อำเภอท่าศาลา จังหวัดนครศรีธรรมราช
 โฉนดที่ดินเลขที่ ๖๗๓๐๗
 เนื้อที่ ๑ ไร่ ๑ งาน ๔๑.๖๐ ตารางวา

แปลงแยกที่	รายชื่อผู้ใช้ประโยชน์	วัตถุประสงค์การเช่า	เนื้อที่ที่เช่า		
			ไร่	งาน	ตารางวา
๑.	นายเอกวัฒน์ สุนทร	ปลูกบ้านอยู่อาศัย	-	-	๗๕
๒.	นายเอกวัฒน์ สุนทร	ทำสวน	-	๒	๐๘
๓.	นายเอกวัฒน์ สุนทร	ปลูกบ้านอยู่อาศัย	-	๑	๒๓.๒
๔.	นางสาววิภาวรรณ หล้าเก	ปลูกบ้านอยู่อาศัย	-	-	๔๑.๔๔
๕	ทางภายใน		-	๑	๐๑.๘๘
รวมเนื้อที่ทั้งหมด			๑	๑	๔๑.๖๐

แผนผังรวมผู้เช่า
แสดงเขตการใช้ประโยชน์ที่ดินกลาง (ร่าง)
หมู่ที่ ๒ ตำบลโมคลาน อำเภอท่าศาลา จังหวัดนครศรีธรรมราช
หนังสือสำคัญสำหรับที่ดิน โฉนดที่ดินเลขที่..๖๗๓๐๗..เลขที่ดิน..๓๒๗..ระวางหมายเลข 4926 II 0050 - 3
เนื้อที่ประมาณ ๑ ไร่ ๑ งาน ๔๑.๖๐ ตารางวา
รังวัดเมื่อวันที่ ๑๕ เดือน กันยายน ๒๕๖๖
มาตราส่วน ๑:๒๕๐



สำนักงานพระพุทธศาสนาจังหวัดนครศรีธรรมราช

แปลงแยกที่	รายชื่อผู้เช่าประโยชน์	เนื้อที่		
		ไร่	งาน	ตารางวา
1	นายเอกวิวัฒน์ สุนทร	0	0	75
2	นายเอกวิวัฒน์ สุนทร	0	2	08
3	นายเอกวิวัฒน์ สุนทร	0	1	23.2
4	นางสาววิภาวรรณ หล้าเก	0	0	41.44
5	ทางภายใน		1	01.88

สำนักงานพระพุทธศาสนาจังหวัดนครศรีธรรมราช

ลงชื่อ Out. ผู้รังวัด,ผู้คำนวณ
(นายเชาวลิต บัวเขียน)
นายช่างสำรวจ

ลงชื่อ พททท ผู้รังวัด
(นายนันทพร บุญชุม)
เจ้าหน้าที่จัดผลประโยชน์

ลงชื่อ พททท ผู้ตรวจ
(นายพริกวิชย์ จินดาแก้ว)
นักวิชาการศาสนาชำนาญการ

ลงชื่อ พท ผู้อนุมัติ

(นางพิทยา ทอแสง)
ผู้อำนวยการสำนักงานพระพุทธศาสนาจังหวัดนครศรีธรรมราช
ผู้ปฏิบัติราชการแทน
ผู้อำนวยการจังหวัดนครศรีธรรมราช