



ประกาศจังหวัดนครศรีธรรมราช
เรื่อง ขอรับเช่าสืบทแทนที่ดิน วัดมะขามชุม (ร้าง) (บางส่วน)
ตำบลท่าวัง อำเภอเมืองนครศรีธรรมราช จังหวัดนครศรีธรรมราช

ด้วยจังหวัดนครศรีธรรมราช ได้รับคำร้องของนางสาวประยูร ไตรระเปียบ อยู่บ้านเลขที่ ๖/๖ ถนนมะขามชุม ตำบลท่าวัง อำเภอเมืองนครศรีธรรมราช จังหวัดนครศรีธรรมราช แจ้งความประสงค์ ขอรับเช่าสืบทแทนที่ดินของวัดมะขามชุม (ร้าง) (บางส่วน) ตำบลท่าวัง อำเภอเมืองนครศรีธรรมราช จังหวัดนครศรีธรรมราช ตามโฉนดที่ดินเลขที่ ๑๖๙๓๐๑ เนื้อที่ที่เช่า ๒๑.๐๐ ตารางวา เพื่อปลูกบ้านอยู่อาศัย โดยแจ้งว่านางบุญยัง ไตรระเปียบ ผู้เช่าเดิม ได้ถึงแก่กรรมแล้ว ตนในฐานะเป็นบุตร จึงขอรับเช่าสืบทแทนที่ดินดังกล่าว ต่อไป

ฉะนั้น หากผู้ใดมีสิทธิเกี่ยวข้องกับที่ดินของวัดมะขามชุม (ร้าง) (บางส่วน) ตามโฉนดที่ดินเลขที่ ๑๖๙๓๐๑ เนื้อที่ที่เช่า ๒๑.๐๐ ตารางวา โดยมีหลักฐานตามกฎหมายให้ยื่นหนังสือคัดค้านได้ที่สำนักงานพระพุทธศาสนาจังหวัดนครศรีธรรมราช ถนนราชดำเนิน ตำบลในเมือง อำเภอเมืองนครศรีธรรมราช จังหวัดนครศรีธรรมราช ภายใน ๓๐ วัน นับตั้งแต่วันที่ประกาศนี้ หากครบกำหนดไม่มีผู้ใดคัดค้าน จังหวัดนครศรีธรรมราช จะพิจารณาให้ผู้ร้องทำสัญญาเช่าที่ดินแปลงดังกล่าว ต่อไป

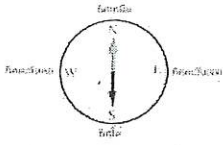
ประกาศ ณ วันที่ ๑๑ มีนาคม พ.ศ. ๒๕๖๗

(นางพชญา ทองเสก)

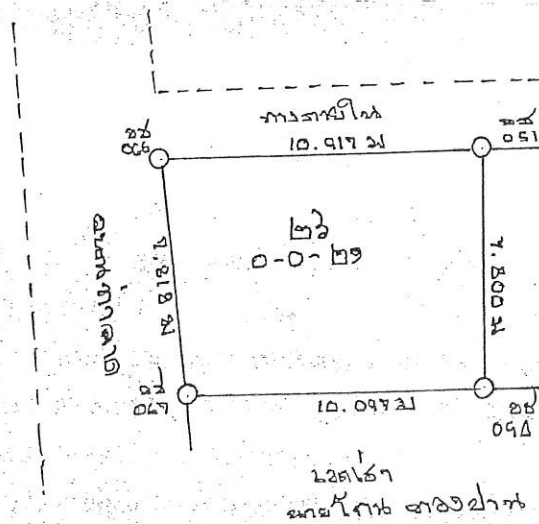
ผู้อำนวยการสำนักงานพระพุทธศาสนาจังหวัด ปฏิบัติราชการแทน
ผู้ว่าราชการจังหวัดนครศรีธรรมราช

แนบท้ายประกาศจังหวัดนครศรีธรรมราช ลงวันที่ 111 สค 2567

รูปแผนที่แสดงการใช้ประโยชน์ที่ดินวัดมะขามขุม (ร้าง) บางส่วน
โฉนดที่ดินเลขที่ ๑๖๙๓๐๑ ตำบลท่าวัง อำเภอเมืองนครศรีธรรมราช จังหวัดนครศรีธรรมราช
เขตเช่าเนื้อที่ประมาณ - ไร่ - งาน ๒๑.๐๐ ตารางวา



มาตราส่วน ๑ : ๒๕๐



เขตไร่
๓.๖. ๕๕๐๖ ๓๖๐ ไร่

เขตไร่
แนวเขต ๓๖๐ ไร่