



ประกาศจังหวัดนครศรีธรรมราช  
เรื่อง การจัดประโยชน์ให้เช่าที่ดินวัดบ้านพรต (ร้าง)  
ตำบลนาสาร อำเภอพระพรหม จังหวัดนครศรีธรรมราช

ด้วยจังหวัดนครศรีธรรมราช ได้รับคำร้องจากผู้ใช้ประโยชน์ที่ดินวัดบ้านพรต (ร้าง) ตำบลนาสาร อำเภอพระพรหม จังหวัดนครศรีธรรมราช ตามหลักฐาน โฉนดที่ดินเลขที่ ๒๐๘๓ ระวังหมายเลข ๒๓/๒กฎหมายเลขที่ดิน ๑๓๙ แจ้งความประสงค์ขอเช่าที่ดินวัดบ้านพรต (ร้าง) แปลงดังกล่าว เนื้อที่ขอเช่าทั้งหมด ประมาณ ๕ ไร่ ๒ งาน ๑๕.๖๐ ตารางวา เพื่อใช้ปลูกบ้านอยู่อาศัย, เพื่อประกอบการค้า, เพื่อทำสวน และเพื่อทำการเกษตร ตามแผนผังรวมผู้เช่าแสดงเขตการใช้ประโยชน์วัดบ้านพรต (ร้าง) หมู่ที่ ๒ ตำบลนาสาร อำเภอพระพรหม จังหวัดนครศรีธรรมราช จำนวน ๑๐ ราย ๑๓ แปลง แนบท้ายประกาศนี้

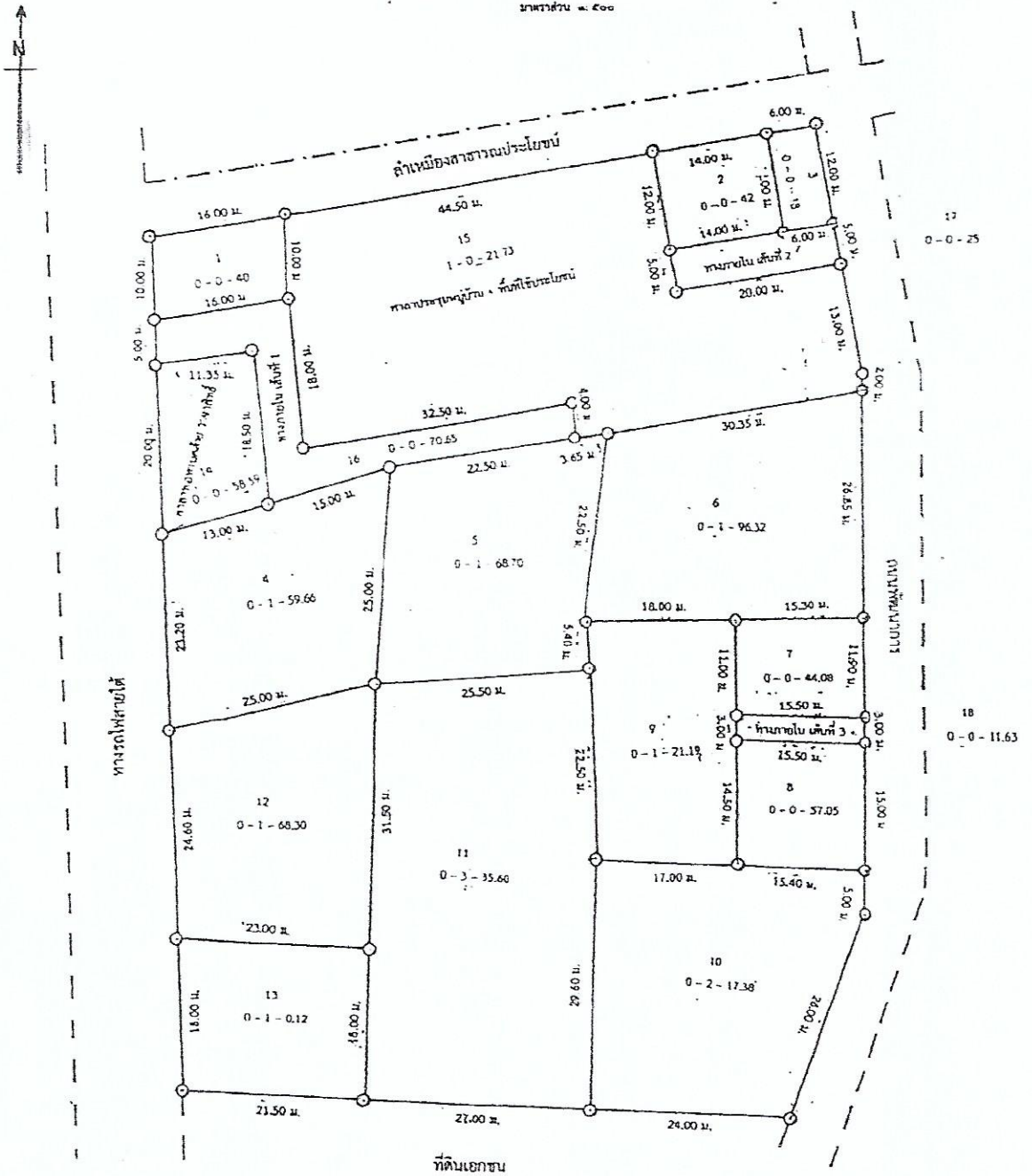
ฉะนั้น หากผู้ใดมีสิทธิเกี่ยวข้องกับที่ดินแปลงดังกล่าว โดยมีหลักฐานตามกฎหมาย ให้ยื่นหนังสือคัดค้านได้ที่สำนักงานพระพุทธศาสนาจังหวัดนครศรีธรรมราช ถนนราชดำเนิน ตำบลในเมือง อำเภอเมืองนครศรีธรรมราช จังหวัดนครศรีธรรมราช ภายใน ๓๐ วัน นับตั้งแต่วันที่ประกาศนี้ หากครบกำหนด ไม่มีผู้ใดคัดค้านทางราชการจะพิจารณาดำเนินการในส่วนที่เกี่ยวข้อง ต่อไป

ประกาศ ณ วันที่ ๑๓ มกราคม พ.ศ. ๒๕๖๕

(นายเสนห์ สิงห์น้อย)

นักวิชาการศาสนาชำนาญการพิเศษ รักษาราชการแทน  
ผู้อำนวยการสำนักงานพระพุทธศาสนาจังหวัด ปฏิบัติราชการแทน  
ผู้ว่าราชการจังหวัดนครศรีธรรมราช

**แผนที่รังวัด**  
 ประเภทรังวัด แผนที่รวมผู้เช่า ๑๑ ร.๑๑ ไร่บ้านกวด (ร.๑๑)  
 พิกัดเบื้องต้น พิกัดอ้างอิง พิกัดเริ่มต้น พิกัดสิ้นสุด พิกัดรวม 2 ๕ ๕ 2 ๕  
 เนื้อที่ประมาณ ๕ ไร่ ๒ งาน ๔๐ ตารางวา  
 ไร่วัดเมื่อวันที่ ๒๒ เดือน ธันวาคม ๒๕๖๔ ได้ปิดหลักขอบเขตไว้ จำนวน        หลัก  
 ตั้งอยู่ที่ ตำบลนาเสา อำเภอพระพรหม จังหวัดนครศรีธรรมราช  
 มาตรฐาน ๑:๕๐๐



สำนักงานพระพุทธศาสนาจังหวัดนครศรีธรรมราช

แปลงที่	รายชื่อผู้เช่าราย	เนื้อที่		
		ไร่	งาน	ตารางวา
๑	นางรุ่งทิพย์ มาละระ	-	-	๔๐.๐๐
๒	นางศรวิมลมาศ มาละระ	-	-	๔๖.๐๐
๓	นางชนานันท์ มาละระ	-	-	๔๔.๐๐
๔	นายสมชาย ไซดีพันธ์	๑	๑	๕๔.๖๖
๕	นายวรรณ ไซดีพันธ์	๑	๑	๖๔.๗๐
๖	นางอำนาจ วงศ์ทวี	๑	๑	๖๖.๓๖
๗	นายสุเชษฐ์ ไซดีพันธ์	-	-	๔๔.๐๔
๘	นายสุเชษฐ์ ไซดีพันธ์	-	-	๕๗.๐๔
๙	นางสาวณัฐวี ชุนาลัย	๑	๑	๖๖.๓๔
๑๐	นายสุเชษฐ์ ไซดีพันธ์	๑	๑	๖๗.๓๔
๑๑	นายวรรณ ไซดีพันธ์	๑	๑	๖๔.๖๐
๑๒	นางวรรณภา ชัยพิริยะ	๑	๑	๖๔.๓๐
๑๓	นางอำนาจ วงศ์ทวี	๑	๑	๐.๑๖
๑๔	ศาลาที่พักคนขาย วาจาสิทธิ์	-	-	๕๔.๕๔
๑๕	ศาลาประชุมคนผู้เช่าพื้นที่ใช้ประโยชน์	๑	-	๖๖.๖๔
๑๖	ทางภายใน เส้นที่ ๓	-	-	๗๐.๖๔
๑๗	ทางภายใน เส้นที่ ๒	-	-	๖๔.๐๐
๑๘	ทางภายใน เส้นที่ ๑	-	-	๑๑.๖๓

ลงชื่อ                      ผู้รังวัด, ผู้จำลอง  
 (นายเชาวรัตน์ บัวเดือน)  
 นายช่างสำรวจ

ลงชื่อ                      ผู้รังวัด  
 (นายสมพร บุญชุม)  
 เจ้าพนักงานจัดผลประโยชน์

ลงชื่อ                      ผู้ตรวจ  
 (นางสาวกานทิณี อารวงค์)  
 นักวิชาการศาสนาปฏิบัติการ

ลงชื่อ                      ผู้อนุมัติ  
 (นายเสกสรรค์ สิงห์)  
 นักวิชาการศาสนาชำนาญการพิเศษ รักษาการแทน

ผู้อำนวยการสำนักงานพระพุทธศาสนาจังหวัด ปฏิบัติราชการแทน  
 ผู้อำนวยการจังหวัดนครศรีธรรมราช